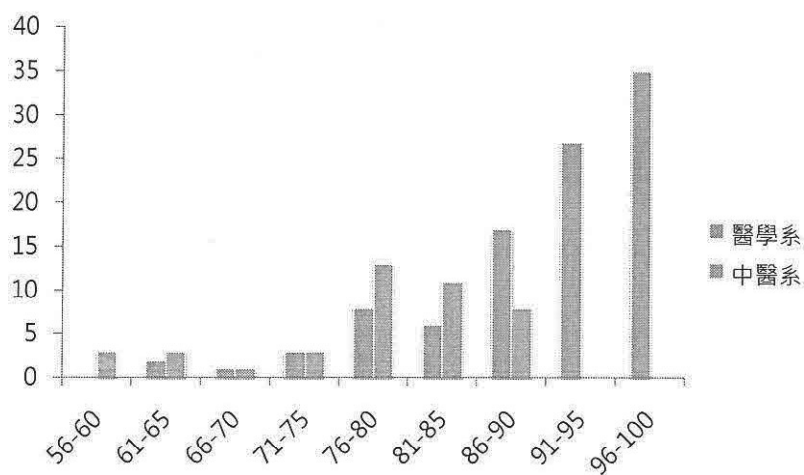


108年度實驗診斷學

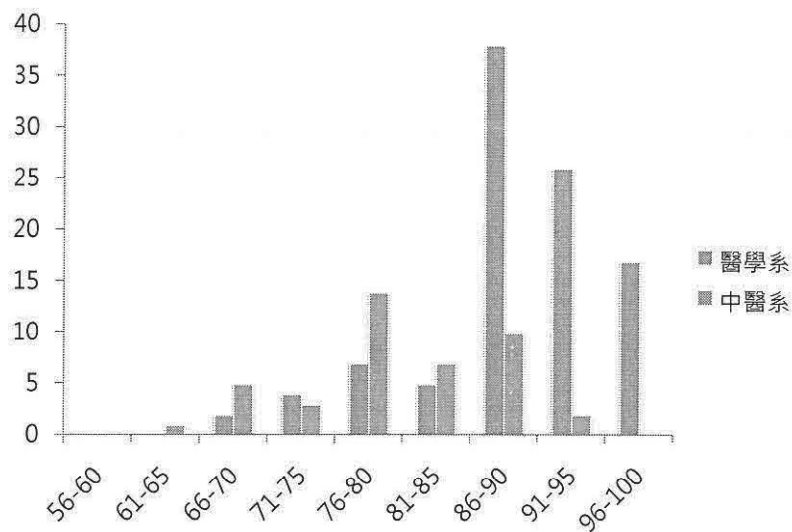
醫學系	期末考	平時	學期成績	中醫系	期末考	平時	學期成績
最高值	96	100	97.2	最高值	88	100	91.6
最低值	64	80	68.8	最低值	56	80	63.2
平均值	89.8	85.5	88.5	平均值	78.3	83	79.8
標準差	7.4	9.0	6.5	標準差	8.8	7.5	7.0
中位數	92	80	88.4	中位數	80	80	80

劉宗信
108.7.4

期末考



學期總成績



課程問卷回饋

	非常同意 (5)	同意 (4)	無意見 (3)	不同意 (2)	非常不同意 (1)
本課程教師認真教學			4.48		
課程講解深入淺出、難度適中			4.34		
課程內容設計與規劃安排恰當			4.33		
上完本課程有收穫及成長			4.35		
本課程內容過多、較難消化			2.82		
講義過多無法吸收			2.88		